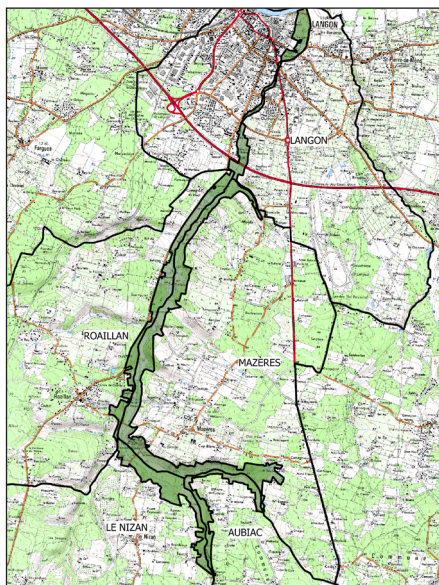


## BROCHURE D'INFORMATIONS SUR LES ESPÈCES EXOTIQUES ENVAHISSANTES

### CONTEXTE

La lutte contre les espèces exotiques envahissantes animales et végétales, dont l'introduction en France est majoritairement accidentelle, présente un enjeu majeur pour le maintien de la biodiversité : composition et fonctionnement des écosystèmes et survie des espèces animales et végétales locales. Ces espèces envahissantes ont en effet une importante capacité de colonisation qui se fait au détriment de la biodiversité locale. Dans ce cadre, leur introduction dans la nature est interdite, de même que leur utilisation et leur commerce pour certaines d'entre elles.



SITE NATURA 2000 DU RÉSEAU HYDROGRAPHIQUE DU BRION

Leur régulation est devenue une priorité de la stratégie nationale en faveur de la biodiversité. Les milieux humides et aquatiques sont particulièrement concernés notamment les sites Natura 2000 qui présentent une richesse écologique à fort enjeu de conservation.

Cette brochure s'adresse en priorité aux acteurs du site Natura 2000 (propriétaires agricoles, collectivités locales, gestionnaires...), mais elle a également vocation à s'appliquer au-delà, dans la mise en

œuvre de la politique environnementale et paysagère des territoires. Le site du réseau hydrographique du Brion est reconnu pour sa richesse biologique et l'originalité de ses paysages. Il offre une mosaïque de milieux variés (milieux aquatiques et humides, prairies, boisements alluviaux...) favorable à l'accueil d'une grande diversité de faune et de flore plus ou moins concurrencées par les espèces exotiques en présence décrites en suivant.



### LES JUSSIES

Ludwigie à grandes fleurs - *Ludwigia grandiflora*  
Ludwigie à petites fleurs - *Ludwigia peploides*

© Rivière Environnement

### CARACTÉRISTIQUES&IMPACTS

Originnaire d'Amérique du Sud, cette plante aquatique très invasive colonise les cours d'eau, fossés et plans d'eau. Elle y forme des tapis très denses qui étouffent toute autre végétation et rend particulièrement difficile la vie aquatique. Elle fleurit de juin à septembre. La décomposition de sa matière organique provoque une forte eutrophisation qui dégrade la qualité du milieu.

### PRÉVENTION&LUTTE

- // Arrachage manuel + destruction - (exportation pour destruction en centre spécialisé - incinération)
- // Arrachage mécanique
- // Assèchement estival (plans d'eau)
- // Ne pas sectionner les plants (l'espèce se développe par ses fragments)



### L'AILANTE GLANDULEUX

*Ailanthus altissima*

© Rivière Environnement

### CARACTÉRISTIQUES&IMPACTS

Originnaire de Chine et du Japon, l'ailante est un arbre à croissance rapide envahissant et allergène qui colonise tout terrain disponible en contraignant le développement de certaines espèces locales.

### PRÉVENTION&LUTTE

- // Arrachage des jeunes plants
- // Cerclage ou écorçage - Entailler et écorcer une portion du tronc sur son pourtour pour qu'il dépérisse au bout de 1 à 3 ans
- // Ne pas couper sans dessoucheur pour éviter les rejets



### LES RENOUÉES ASIATIQUES

Renouée du Japon - *Reynoutria japonica*  
Renouée Sakhaline - *Reynoutria sachalinensis*  
Renouée hybride - *Reynoutria X bohemica*

© Rivière Environnement

### CARACTÉRISTIQUES&IMPACTS

Originnaire d'Extrême-Orient, les renouées se sont développées hors des jardins et colonisent essentiellement les bords de cours ensoleillés. Composées de longues tiges creuses pouvant atteindre 3m et dotées de grandes feuilles, elles se disséminent rapidement par leurs réseaux de rhizomes denses qui étouffent alors les espèces locales. Elles érodent également les berges.

### PRÉVENTION&LUTTE

- // Arrachage manuel dès l'apparition
- // Fauche ou arrachage répétés + exportation systématique ou incinération (le stockage favorisant la reprise des pieds coupés)
- // Plantation dense de ligneux (espèces locales)
- // Traitement thermique - 1 fois/mois au gaz GPL
- // Barrière anti-rhizomes



### L'ÉRABLE NEGUNDO

*Acer negundo*

© leukwarenhuis.nl

### CARACTÉRISTIQUES&IMPACTS

Originnaire d'Amérique du Nord, cet arbre à croissance rapide affectionne les bords de cours d'eau et les zones humides, tout en modifiant la composition floristique et faunistique du milieu.

### PRÉVENTION&LUTTE

- // Arrachage systématique des jeunes individus
- // Coupe avec dessouçage (pour éviter les rejets)
- // Cerclage ou écorçage - Entailler et écorcer une portion du tronc sur son pourtour pour qu'il dépérisse au bout de 1 à 3 ans



### LE MYRIOPHYLLE DU BRÉSIL

*Myriophyllum aquaticum*

#### CARACTÉRISTIQUES&IMPACTS

Originnaire d'Amérique du sud, cette plante aquatique appréciée en aquariophilie s'est bien acclimatée au climat doux des départements de la façade atlantique. Elle se développe dans les eaux calmes ensoleillées peu profondes (cours d'eau, canaux, fossés, mares, zones humides). Ses tiges dépassent de la surface de l'eau et sa croissance très rapide en font une espèce produisant une très forte biomasse au détriment de la biodiversité aquatique. Elle a un fort potentiel de colonisation, la dispersion de ses fragments pouvant développer de nouvelles populations.

#### PRÉVENTION&LUTTE

// **Arrachage mécanique ou manuel** - Ne pas laisser de fragments - Exportation pour destruction en centre spécialisé  
 // **Après arrachage, la matière organique peut être entposée sur une bâche pour séchage, la déshydratation des tiges réduisant notablement le volume à traiter**



### LA TORTUE DE FLORIDE

*Trachemys scripta elegans*

#### CARACTÉRISTIQUES&IMPACTS

Reconnaisable par sa tache rouge sur les tempes, elle a été importée d'Amérique du Nord dans les animaleries puis relâchée dans la nature. Implantée dans les milieux aquatiques lenticules ensoleillés (lacs, étangs, mares, marécages...), elle concurrence la tortue Cistude d'Europe, espèce protégée menacée. La tortue de Floride se nourrit principalement des pontes de poissons, d'amphibiens et autres invertébrés aquatiques.

#### PRÉVENTION&LUTTE

// **Ne pas relâcher les individus dans la nature (interdiction réglementaire)**



### L'ÉCREVISSE DE LOUISIANE

*Procambarus clarkii*

#### CARACTÉRISTIQUES&IMPACTS

Originnaire d'Amérique centrale, ce crustacé d'eau douce dégrade les berges par les galeries qu'elle creuse. Espèce très opportuniste omnivore, elle se nourrit aussi bien de végétaux que de pontes d'autres espèces (amphibiens, poissons, insectes...). Elle déséquilibre les écosystèmes, tout en menaçant les écrevisses autochtones protégées par la prolifération de maladies (absentes du site des marais). L'écrevisse de Louisiane se reconnaît par sa couleur rouge-brun, les points rouges vifs présents sur ses pinces.

#### PRÉVENTION&LUTTE

// **Pêche et piégeage** - à l'aide de nasses. Les tuer sur place, leur transport vivant étant interdit  
 // **Maintien de prédateurs** - Brochet, anguille, héron, cigogne ...



### LE VISON D'AMÉRIQUE

*Mustela vison*

#### CARACTÉRISTIQUES&IMPACTS

Originnaire d'Amérique du Nord, le Vison d'Amérique a une silhouette fusiforme qui se termine par un museau court et large et une longue queue touffue. Il apprécie les zones humides (rivières, marais, canaux...) également propices au Vison d'Europe (protégé et en très mauvais état de conservation). Prédateur carnivore, il serait porteur sain de maladies potentiellement mortelles pour le Vison d'Europe.

#### PRÉVENTION&LUTTE

// **Piégeage** - Par piège-cage par un piégeur agréé. Contacter impérativement l'ONCFS\* ou l'ADPAG\*\* en cas de capture ou de découverte.  
 // **Ne pas le tuer** car la distinction avec le Vison d'Europe est très délicate.



### LE RAGONDIN

*Myocastor coypus*

#### CARACTÉRISTIQUES&IMPACTS

Originnaire d'Amérique du Sud, le ragondin est un rongeur herbivore plutôt nocturne reconnaissable par ses incisives oranges. Très fréquent au sein des milieux aquatiques variés (rivières, ruisseaux, fossés, canaux, plans d'eau, marécages...), il creuse des galeries de terriers fragilisant la stabilité des berges et des infrastructures, et peut impacter les cultures (céréales, écorçage dans les peupleraies...). Il peut véhiculer la leptospirose.

#### PRÉVENTION&LUTTE

// **Tir** - Fusil et arc (périodes de chasse et/ou autorisations administratives de tir de l'espèce)  
 // **Piégeage** - Par piège cage (piégeurs agréés)  
 // **Lutte chimique** est strictement interdite.  
 • L'empoisonnement est passible de poursuites judiciaires.



### LE RAT MUSQUÉ

*Ondatra zibethicus*

#### CARACTÉRISTIQUES&IMPACTS

Originnaire d'Amérique du Nord, il peut être confondu avec le ragondin. Toutefois, il est plus petit et doté d'une longue queue noire et un museau plus arrondi. Il vit dans des eaux peu profondes à faible courant. Il creuse des galeries de terriers fragilisant la stabilité des berges et des infrastructures et peut véhiculer la leptospirose.

#### PRÉVENTION&LUTTE

// **Tir** - Fusil et arc (périodes de chasse et/ou autorisations administratives de tir de l'espèce)  
 // **Piégeage** - Par piège cage (piégeurs agréés)  
 // **Lutte chimique** est strictement interdite.  
 • L'empoisonnement est passible de poursuites judiciaires.

© Rivière Environnement

© Rivière Environnement

© dceatic33

© brortuesdoc.fr

© Jan Luit

© Denis Avondés